



ASP
ASPain 11EAFI
Asesores Financieros

EVESTAM

El objetivo de la SICAV es proporcionar rendimientos positivos en el medio-largo plazo por encima de un 5% anual de media, manteniendo la volatilidad por debajo del 13% anual. En la inversión no existe predeterminación en cuanto a la distribución de activos por tipo de emisor, duración media de la cartera de renta fija, rating de emisor, capitalización bursátil, divisas, sectores económicos o países. Con el objetivo de mejorar la diversificación, se podrá invertir parcialmente la cartera en otros IICs, principalmente para reducir los riesgos de la inversión en activos de regiones emergentes y de renta fija.

Situación macroeconómica y evolución de los mercados

Terminamos el mes de octubre con fuerte volatilidad y con las elecciones legislativas de EEUU la semana próxima. Los mercados han sufrido una fuerte tendencia bajista durante este mes, especialmente pronunciada en Asia y en el sector tecnológico. La situación política en Europa empeora tras el anuncio de Angela Merkel de no presentarse en las siguientes elecciones y el conflicto entre Italia y Bruselas sobre los presupuestos italianos, y en China se empieza a detectar una desaceleración de su crecimiento por una bajada en la demanda. En España el sector bancario está a la espera de la decisión del supremo sobre los AJDs, de la que dependerá en buena medida la evolución en mercado de este sector.

A nivel macroeconómico vemos como se continua con la normalización monetaria gradual, la FED subió los tipos durante el mes pasado y el BCE continua con su hoja de ruta conservadora al mantenerse la inflación de la zona euro estable. Los datos de empleo y crecimiento se mantienen positivos en EEUU a pesar de la guerra comercial con China, que empieza a mostrar los efectos en su crecimiento y en los de países de su área.

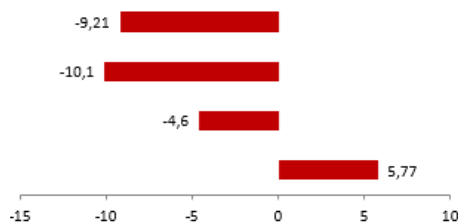
Respecto al Brexit, se espera llegar al final en el mes de noviembre. Se espera para la última quincena la oferta británica, pero el mercado empieza a descontar que el parlamento británico rechace el acuerdo presentado por Theresa May, con lo que se podría terminar en un Brexit sin acuerdo.

En el mercado asiático este mes, se han producido importantes caídas. El Nikkei japonés bajó a cerca de mínimos anuales, y al igual que el Nifty 50 indio. China presentó su PMI manufacturero, que daba datos ligeramente inferiores a los previstos.

En EEUU se ha vivido un mes de importante volatilidad, que se espera continúe hasta después de las elecciones. Los resultados trimestrales presentados han sido en general positivos pero ello no ha evitado las caídas en bolsa. Muchas empresas empiezan a revisar sus previsiones a la baja para el próximo trimestre.

RENTABILIDAD

Acumulada año	-9,21
1 año	-10,1
3 años	-4,6
5 años	5,77

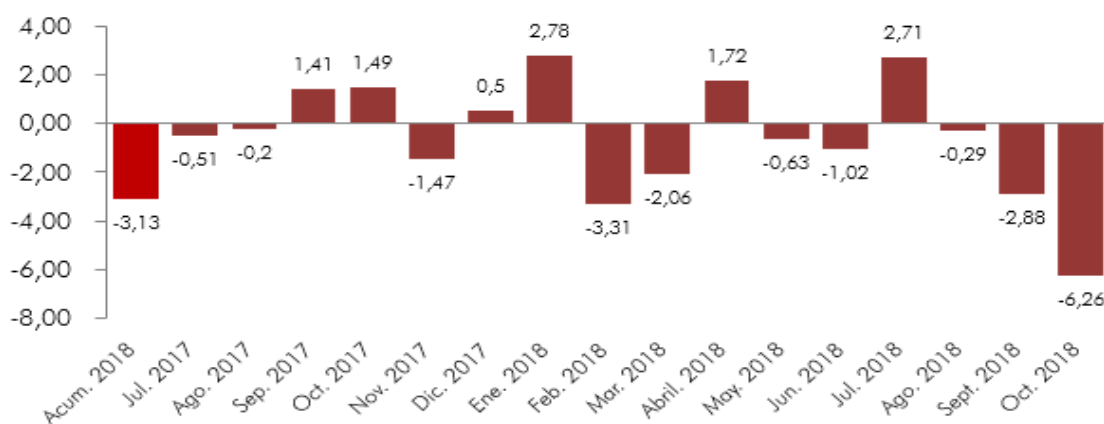


Comisiones

Com. Gestión: 0,45%
 Com. Depositaria: 0,10%

Categoría: Mixto Agresivo

GRÁFICO RENTABILIDADES



VALOR PATRIMONIAL

	31-dic-17	mes anterior	mes actual
Patrimonio	3.221.074,39 €	3.036.868,90 €	3.017.364,74 €
Número de acciones/participaciones	461.346	449.104	476.030
Valor liquidativo/precio	6,98191	6,76208	6,33860
Número de acciones/participaciones	166	175	174

PRINCIPALES POSICIONES (%)

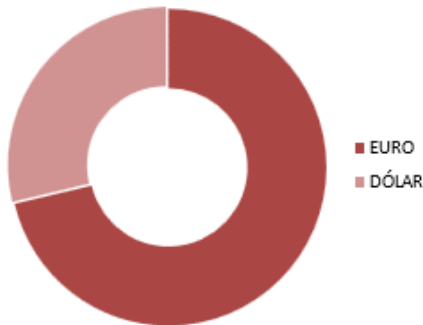
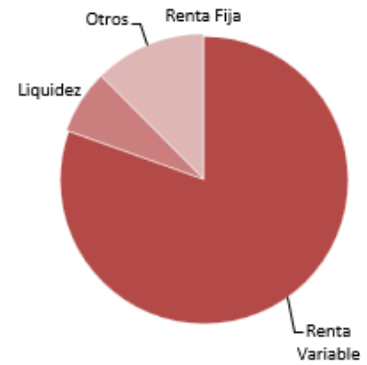
Parts. Gest. Bout II Aspain 11 Eq. FI	5,79
Parts. Sextant Bond Picking-N	3,32
Parts. Candrian Bonds-Cred Opport-I-C	3,31
Parts. Groupama Avenir Euro-M	3,31
Parts. Candrian Bonds-E H/Y I-C	3,30
Parts. DWS Concept Kaldemorgen-FC	3,30
Parts. Robeco GI Con Tr Eq-F	3,24
Accs. ETF Health Care Select Sector	3,12
Accs. ETF SPDR MSCI Europe Small Cap E	3,00
Accs. Alphabet Inc-CI C	2,81

Nivel de Riesgo →



COMPOSICIÓN PATRIMONIAL POR TIPOS

	31-dic	mes anterior	mes actual
Liquidez	1,70	7,92	6,22
Renta Fija	1,34	-	-
Renta Variable	39,71	47,19	35,84
Fondos de Renta Fija	12,36	6,61	12,38
Fondos de R. Variable	33,82	27,01	34,65
Fondos Otros	11,06	11,27	10,9
Derivados Renta Variable	-	-	-
Derivados Renta Fija	-	-	-



EXPOSICIÓN DE DIVISAS

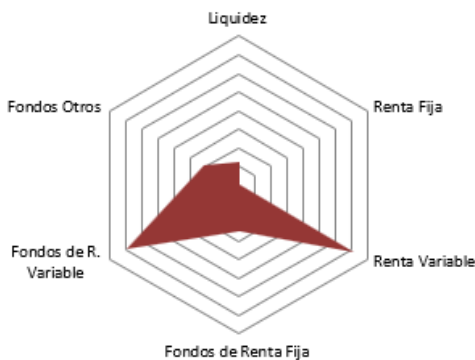
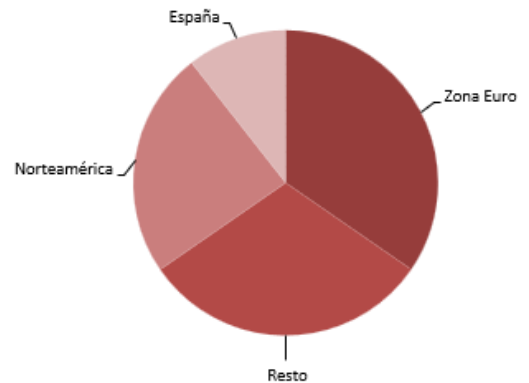
	31-dic	mes anterior	mes actual
EURO	64,25	67,47	71,29
DÓLAR	35,22	30,53	28,71
CORONA SUECA	0,54	-	-

RENTA FIJA

TIR media (actual)	0,00%
Duración media (actual)	0

COMPOSICIÓN POR ZONA GEOGRAFICA RENTA VARIABLE

	31-dic	mes anterior	mes actual
Zona Euro	44,4	46,3	34,6
Resto	19,17	19,23	30,78
Norteamérica	18,94	24,04	24,03
España	16,43	10,43	10,59
Europa	1,06	-	-



PRINCIPALES ENTRADAS

CPR GLB DISRUPT OPP R ACC EUR
DWS CONCEPT KALDEMORGEN FC EUR
PIMCO EURO INCOME BOND E EUR
SEXTANT BOND PICKING N ACC EUR
CS RENTA FIJA 0 5 B FI
BOSTON SCIENTIFIC
BERKSHIRE HATHAWAY INC CL-B
ENCE ENERGIA Y CELULOSA
MASMOVIL IBERCOM

PRINCIPALES SALIDAS

COVESTRO AG
ERSTE BANK DER OEST.
PRYSMIAN

COMENTARIO DEL ASESOR

Nuestro equipo asesor cree que el mejor estilo de inversión para cubrir todas las posibilidades que brinda el mercado a nivel global es el modelo de "Top-Down", principalmente centrándose en valores cotizados en los mercados bursátiles occidentales, y contemplando la posibilidad de diversificar la cartera en cualquier clase de activo con el objetivo de proteger el capital en los momentos más complicados, primando el control del riesgo, la flexibilidad, y una buena diversificación que reduzca la exposición a riesgos inesperados.

El asset allocation de la cartera está orientado a aprovechar las tendencias globales, aportando valor mediante el análisis de la evolución macroeconómica de cada región, y un posterior estudio más detallado de las propias empresas. La SICAV podrá invertir cualquier porcentaje en renta variable, asignando el resto a diferentes activos de renta fija o liquidez dependiendo de la evolución bursátil esperada en el medio plazo.

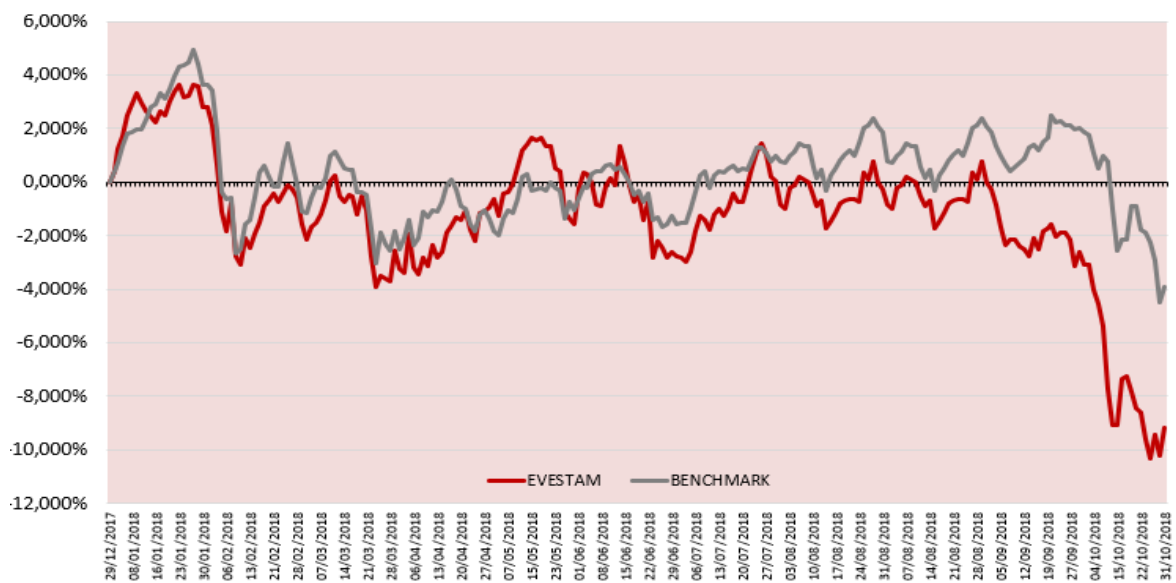
RIESGO (INDICADORES)

Pérdida máxima	16,31%	Turnover ratio (1 año)	2,84
Volatilidad (1 año)	9,91%	% meses en positivo (1 año)	33,33
Sharpe	-1,12	% meses en negativo (1 año)	66,67
Máx drawdown	-13,84%	Tiempo de recuperación (en semanas)	-

EVOLUCIÓN ANUAL V.L. BASE 100 12 MESES



EVOLUCIÓN MENSUAL FRENTE AL BENCHMARK



DENOMINACIÓN OFICIAL

Nº REGISTRO

NIF

Denominación Social:	EVESTAM INVERSIONES, SICAV, S.A.	124	A81818361
Sociedad Gestora:	Andbank Wealth Management, SGIIC, S.A.U.	237	A78567153
Asesor:	Aspain 11 Asesores Financieros EAFI, S.L.	47	B86009180
Auditor:	Deloitte, S.L.	692	B79104469

EVESTAM Sicav

ES0130243035

Datos a fecha 31/10/2018

La Sicav Evestam es una Sicav registrada en la Comisión Nacional del Mercado de Valores (CNMV) y es gestionada por Andbank Wealth Management, Sociedad Gestora de Instituciones de Inversión Colectiva, registrada, regulada y supervisada por la CNMV. Aspain11 Asesores Financieros asesora este vehículo.

